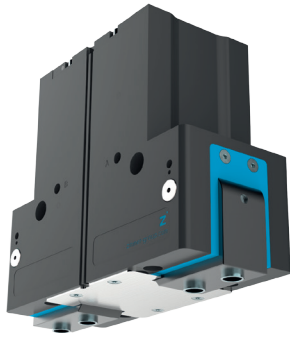


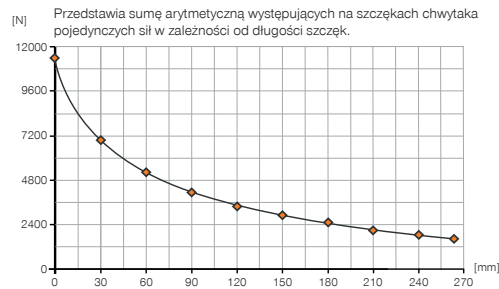
# CHWYTAKI DWUSZCZĘKOWE KĄTOWE

## ROZMIAR GPW5025

### ► SPECYFIKACJE PRODUKTOWE

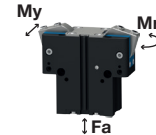


#### ► Wykres sił chwytania



#### ► Siły i momenty

Przedstawia statyczne siły i momenty, które mogą oddziaływać poza siłą chwytania.



Mr [Nm]	180
My [Nm]	225
Fa [N]	7500

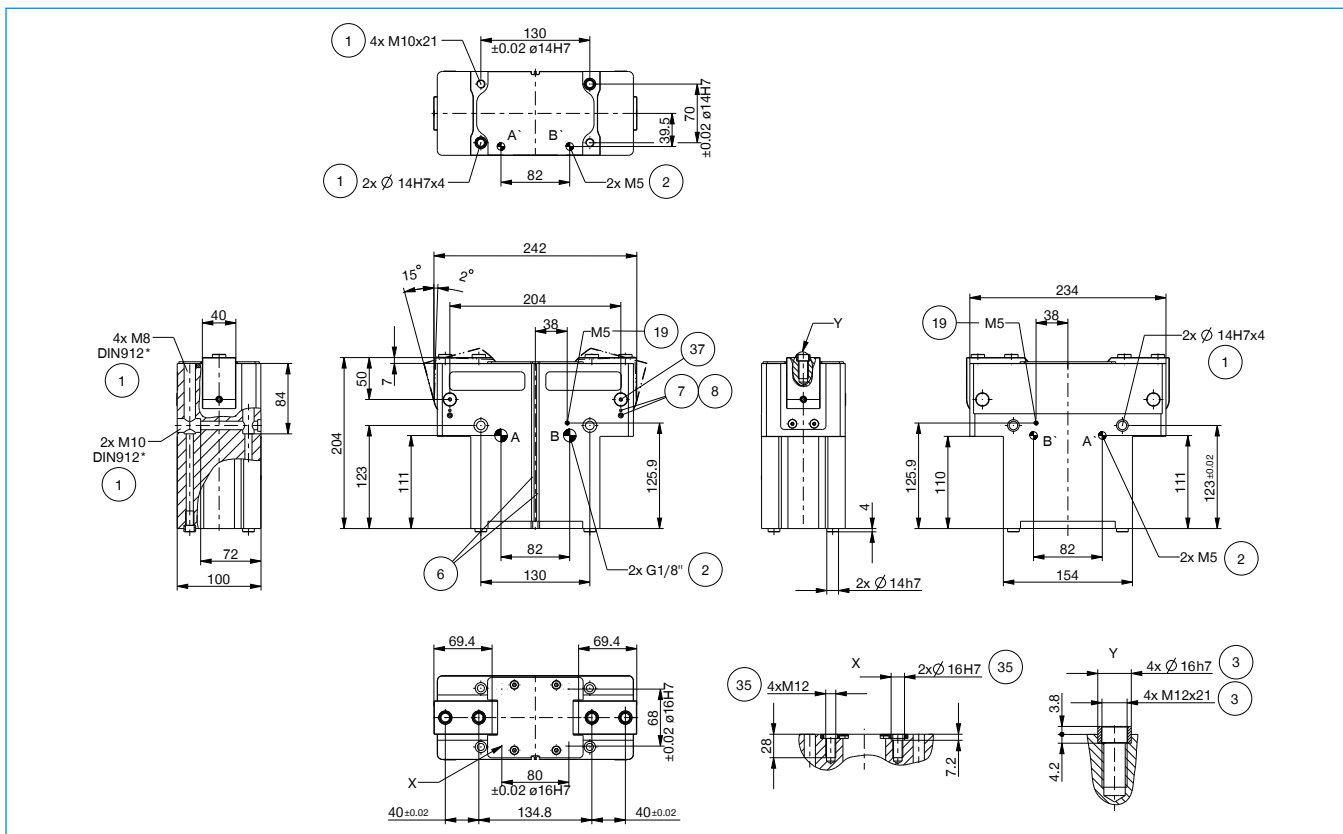
### ► DANE TECHNICZNE

Nr katalogowy	Dane techniczne
	<b>GPW5025NC-00-A</b>
Skok na szczękę [°]	+15/-2
Moment chwytający przy zamykaniu maks. [Nm]	620
Moment chwytający zabezpieczony sprężyną min. [Nm]	150
Siła chwytająca przy zamykaniu maks. (przy 0°) [N]*	14500
Maks. długość szczęk chwytających [mm]	265
Dopuszczalna masa na jedną szczękę chwytającą maks. [kg]	7
Czas zamykania [s]	0.155
Czas otwierania [s]	0.30
Dokładność powtarzania +/- [mm]	0.01
Ciśnienie robocze [bar]	4 ... 8
Nominalne ciśnienie robocze [bar]	6
Temperatura robocza [°C]	-10 ... +90
Pojemność cylindra na cykl [cm³]	780
Typ ochrony wg IEC 60529	IP64
Masa [kg]	12.1

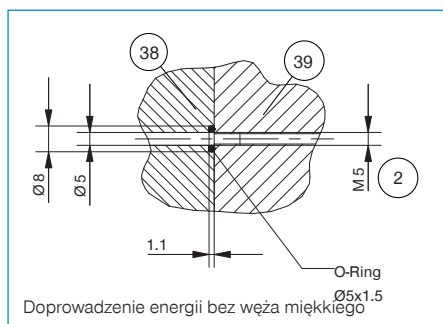
\*Pomiar od górnej krawędzi szczęk

Nr katalogowy	Dane techniczne – wersja do wysokich temperatur
	<b>GPW5025NC-20-A</b>
Temperatura robocza [°C]	-10 ... +130

**► RYSUNKI TECHNICZNE**

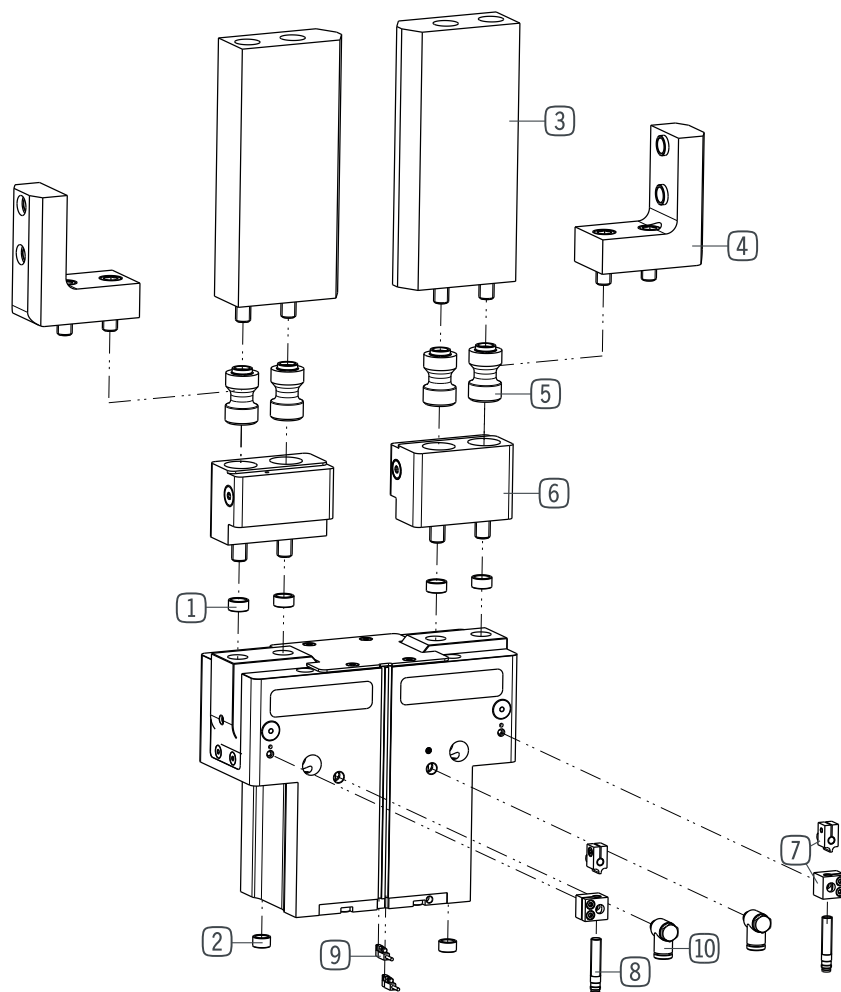


- |  |   |
|--|---|
| ① Mocowanie chwytaka                             | pneumatycznego                              |
| ② Zasilanie w energię                            | ③⑤ Mocowanie śruby nastawy skoku            |
| ③ Mocowanie szczęki chwytającej                  | ③⑦ Mocowanie krzywki przełączającej         |
| ⑥ Wpust sprawdzający czujnika pola magnetycznego | ③⑧ Adapter                                  |
| ⑦ Mocowanie elementu zaciskowego                 | ③⑨ Chwytki                                  |
| ⑧ Mocowanie uchwyty zaciskowego (KHA)            | Ⓐ Przyłącze powietrza (zamykanie)           |
| ⑱ Możliwość przyłączenia uszczelnienia           | Ⓑ Przyłącze powietrza (otwieranie)          |
|  | Ⓐ Przyłącze powietrza zamienne (zamykanie)  |
|  | Ⓑ Przyłącze powietrza zamienne (otwieranie) |



# CHWYTAKI DWUSZCZĘKOWE KĄTOWE

## ROZMIAR GPW5025



### ► W ZAKRESIE DOSTAWY



Tuleja centrująca

030529



Tuleja centrująca

019387

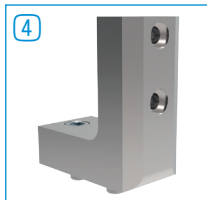
## ▶ ZALECANE WYPOSAŻENIE DODATKOWE



Szczęka uniwersalna aluminium  
**UB5025AL**



Szczęka uniwersalna stal  
**UB5025ST**



Szczęka L-kształtna  
**LB5025**



Zestaw elementów luźnych do szczęki wymiennej  
**WB5025L**



Część stała szczęki wymiennej  
**WB5025F**



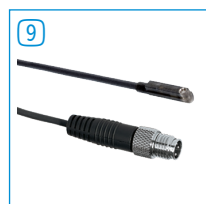
Zestaw do montażu indukcyjnego czujnika zbliżeniowego  
**ANS0084**



Indukcyjny czujnik zbliżeniowy – wtyk M8  
**NJ8-E2S**



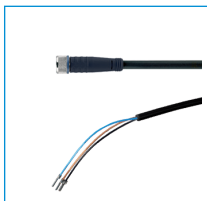
Czujnik pola magnetycznego kątowny, przewód 0,3 m – wtyk M8  
**MFS103SKHC**



Czujnik pola magnetycznego prosty, przewód 0,3 m – wtyk M8  
**MFS204SKHC**



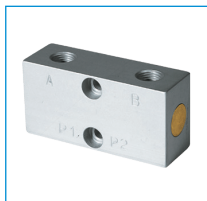
Czujnik dwupunktowy, przewód 0,3 m – wtyk M8  
**MFSP2SKHC-02**



Złącze wtykowe proste, przewód 5 m – gniazdo M8  
**KAG500**



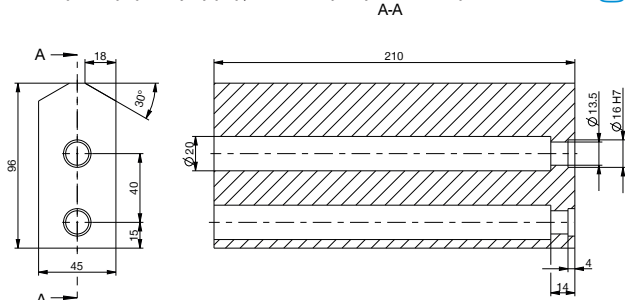
Złącze skręcane kątowno-wychylne  
**WV1-8X8**



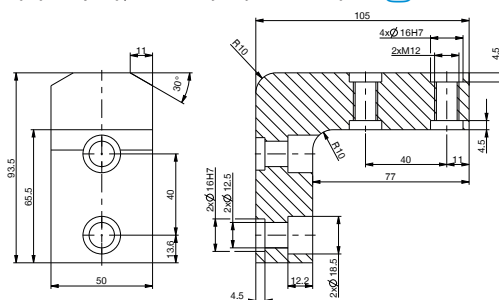
Ciśnieniowy zawór bezpieczeństwa  
**DSV1-8**

## ▶ RYSUNKI TECHNICZNE WYPOSAŻENIA DODATKOWEGO

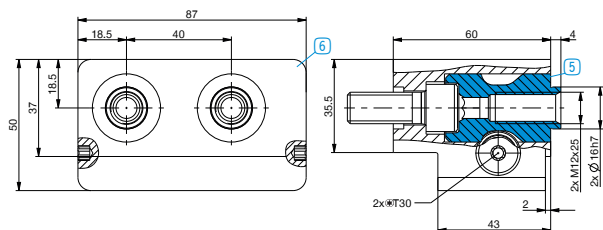
Na każdą szczękę chwytającą potrzebna jest jedna szczęka uniwersalna. **3**



Na każdą szczękę chwytaną potrzebna jest jedna szczęka L **4**



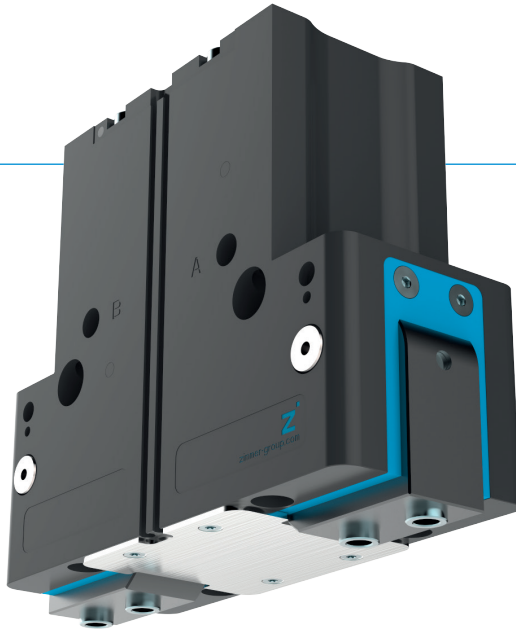
Na szczękę chwytaną potrzeba jednego zestawu części luźnych szczęki wymiennej **5** oraz części stałej szczęki wymiennej. **6**



# CHWYTAKI DWUSZCZĘKOWE KĄTOWE SERIA GPW5000

1

## ▶ ZALETY PRODUKTU



### „Uniwersalny”

#### ▶ Wysoka wydajność w niewielkich wymiarach

Wysoką wydajność zapewnia niezwykle korzystny stosunek masy własnej do długości szczęki chwytnej i momentu chwytającego. Dzięki temu maszyny uzyskują lepsze osiągi.

#### ▶ Uniwersalne zastosowanie

Dzięki licznym, seryjnie zapewnianym cechom, takim jak stopień ochrony IP64 lub zabezpieczenie przed korozją, chwytaki sprawdzają się w prawie każdym zastosowaniu. Problemu nie stanowi nawet najbardziej niesprzyjające otoczenie.

#### ▶ Wytrzymałość i bezpieczeństwo procesu

Konstrukcja zapewniająca żywotność 30 milionów cykli bez konserwacji oraz solidny mechanizm przenoszenia siły gwarantuje maksymalne bezpieczeństwo procesowe.

## ▶ PRODUKT DOPASOWANY DO KONKRETNIEGO ZASTOSOWANIA



### ▶ Nasze produkty lubią wyzwania!

Ekstremalne warunki, w każdym zakątku świata — nasze sprawdzone w praktyce komponenty i systemy dają nieograniczone możliwości.

Znajdź odpowiedni produkt do konkretnego zastosowania:

[www.zimmer-group.de](http://www.zimmer-group.de)

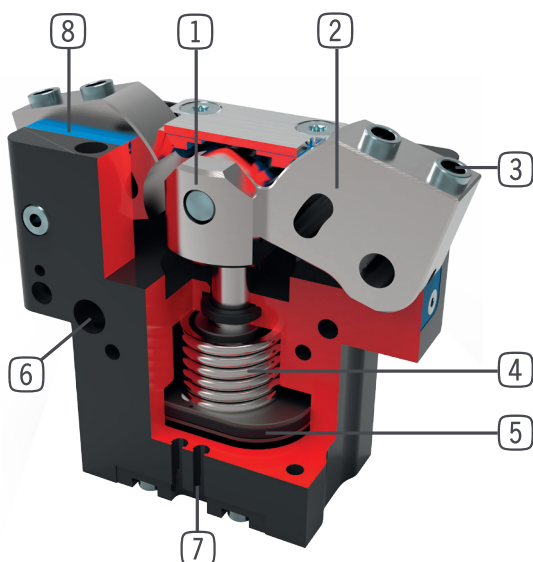
### JAK PRAWIDŁOWO ZŁOŻYĆ ZAMÓWIENIE

- ▶ Nr katalogowy produktu ma następującą strukturę:

Nr katalogowy	GPW5013	<input type="checkbox"/>	<input type="checkbox"/>	<input type="checkbox"/>	-A
Wersja podstawowa	N				
Do chwytania zewnętrznego, zabezpieczenia siły chwytania przy spadku ciśnienia za pomocą wbudowanej sprężyny		C			
Wersja odporna na temperaturę do 130°C				20	



## ► KORZYŚCI – W SZCZEGÓŁACH



- 1 **Przekładnia z dźwignią kolankową z wymuszonym prowadzeniem**
  - Zsynchronizowany ruch szczęk chwytających
- 2 **Szczęka chwytająca**
  - Montaż szczęk chwytających za pomocą demontowanych tulei centrujących
- 3 **Demontowana tuleja centrująca**
  - Szybkie i ekonomiczne pozycjonowanie szczęk chwytających
- 4 **Zintegrowane zabezpieczenie siły chwytania**
  - Sprężyna umieszczona w komorze cylindra jako pochłaniacz energii
- 5 **Napęd**
  - Siłownik pneumatyczny o podwójnym działaniu
- 6 **Mocowanie i pozycjonowanie**
  - Możliwość zastosowania na różnych stronach dla zapewnienia indywidualnego montażu
- 7 **Wpust sprawdzający**
  - Mocowanie i pozycjonowanie czujników pola magnetycznego
- 8 **Uszczelnienie wargą podwójną**
  - IP64
  - Zabezpieczenie przed wyciekami smaru, dzięki temu wydłużona żywotność

## ► CECHY SERII



Liczba rozmiarów konstrukcyjnych	3
Skok na szczękę	+15° / -2°
Siła chwytająca	1330 N - 14500 N
Masa	0,9 kg - 12,1 kg
Klasa AP	5



30 mln cykli bez konserwacji (maks.)



IP64



Odporność na temperaturę



Sprężyna zamykająca C



Odporność na korozję



Uszczelnienie pneumatyczne



Czujnik indukcyjny



Czujnik pola magnetycznego