

# CHWYTAKI DWUSZCZĘKOWE KĄTOWE

## ROZMIAR MGW801

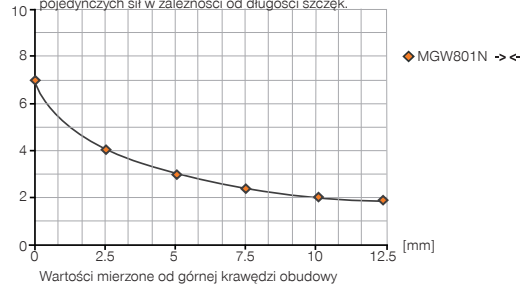
1

### ► SPECYFIKACJE PRODUKTOWE



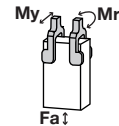
#### ► Wykres sił chwytania

[N] Przedstawia sumę arytmetyczną występujących na szczękach chwytaka pojedynczych sił w zależności od długości szczęk.



#### ► Siły i momenty

Przedstawia statyczne siły i momenty, które mogą oddziaływać poza siłą chwytania.



Mr [Nm]	0.2
My [Nm]	0.2
Fa [N]	37

### ► W ZAKRESIE DOSTAWY



Tuleja centrująca

DST80100

### ► ZALECANE WYPOSAŻENIE DODATKOWE



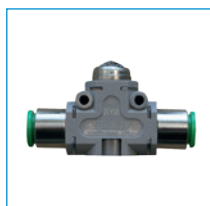
Tulejka wkręcana

GVM3



Tulejka wkręcana kątowa

WVM3

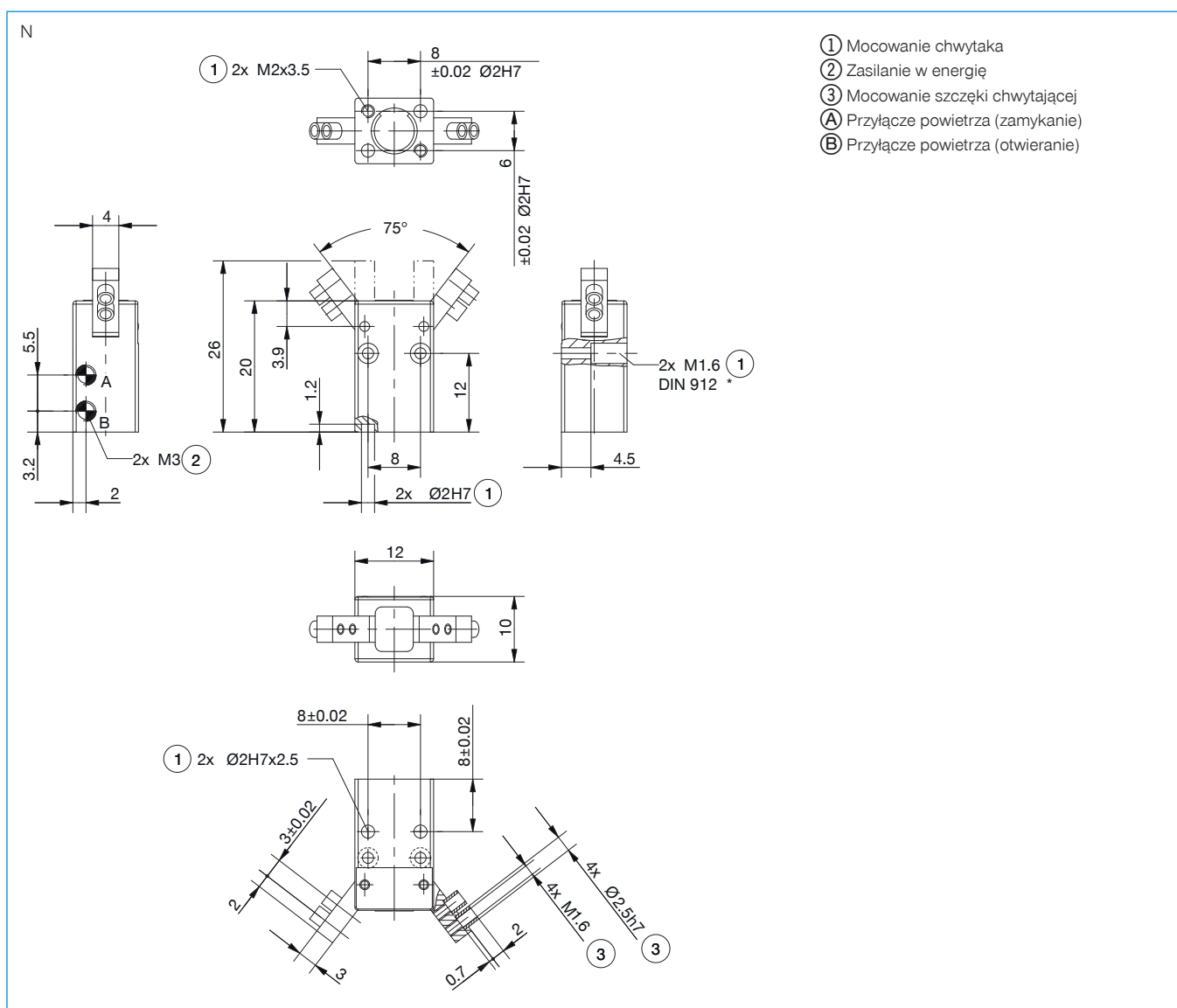


Zawór szybkiego odpowietrzania

DEV04

Nr katalogowy	Dane techniczne*
Skok na szczękę [°]	37.5
Moment chwytający przy zamykaniu [Nm]	0.025
Moment chwytający przy otwieraniu [Nm]	0.03
Moment chwytający zabezpieczony sprężyną [Nm]	
Siła chwytająca przy zamykaniu [N]	5
Siła chwytająca przy otwieraniu [N]	7.5
Czas zamykania [s]	0.01
Czas otwierania [s]	0.01
Dokładność powtarzania +/- [mm]	0.05
Ciśnienie robocze min. [bar]	3
Ciśnienie robocze maks. [bar]	8
Temperatura robocza min. [°C]	5
Temperatura robocza maks. [°C]	+80
Pojemność cylindra na cykl [cm <sup>3</sup> ]	0.14
Masa [kg]	0.01

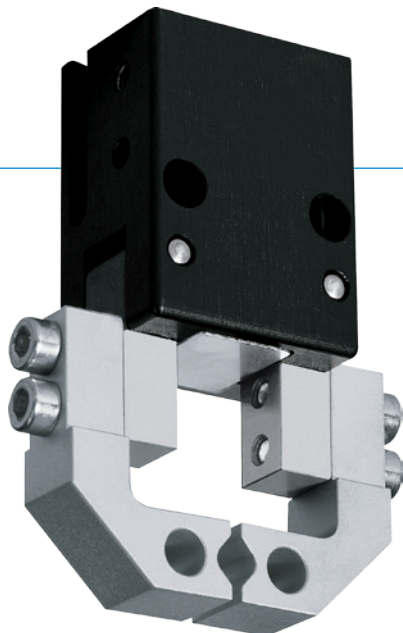
\*Wszystkie wartości zmierzone przy 6 barach.



# CHWYTAKI DWUSZCZĘKOWE KĄTOWE SERIA MGW800

1

## ▶ ZALETY PRODUKTU



### „Ekonomiczny”

#### ▶ Koncentracja na tym, co istotne

Najoszczędniejszy sposób chwytania: w ten sposób można zredukować swoje koszty produkcji

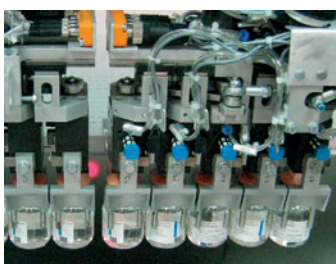
#### ▶ Wysokie obciążenie momentem

Optymalnie dopasowany napęd kątowy zapewnia maksymalną wytrzymałość podczas użytkowania.

#### ▶ Bezusterkowa praca ciągła

Nasza bezkompromisowa jakość „Made in Germany” gwarantuje do 10 mln cykli bez konserwacji.

## ▶ PRODUKT DOPASOWANY DO KONKRETNEGO ZASTOSOWANIA



#### ▶ Nasze produkty lubią wyzwania!

Ekstremalne warunki, w każdym zakątku świata — nasze sprawdzone w praktyce komponenty i systemy dają nieograniczone możliwości.

Znajdź odpowiedni produkt do konkretnego zastosowania:

[www.zimmer-group.de](http://www.zimmer-group.de)

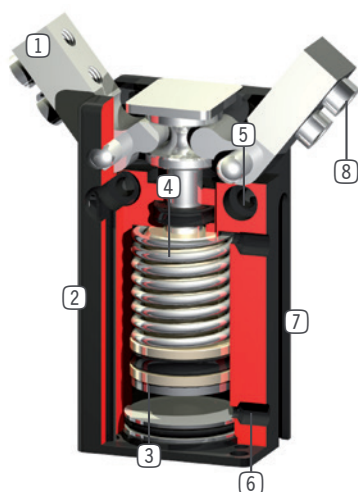
### JAK PRAWIDŁOWO ZŁOŻYĆ ZAMÓWIENIE

- ▶ Nr katalogowy produktu ma następującą strukturę:

Nr katalogowy	MGW803N	<input type="checkbox"/>		
Do chwytania zewnętrznego, zabezpieczenia siły chwytania przy spadku ciśnienia za pomocą wbudowanej sprężyny		C		



## ► KORZYŚCI – W SZCZEGÓŁACH



- 1 Szczęka chwytająca**
  - Mocowanie konkretnej szczęki chwytającej
- 2 Wytrzymała, lekka obudowa**
  - Stop aluminium pokryty twardą powłoką
- 3 Sprawdzenie pozycji**
  - Stały magnes do bezpośredniego sprawdzania ruchu tłoka
- 4 Zintegrowane zabezpieczenie siły chwytania**
  - Sprężyna umieszczona w komorze cylindra jako pochłaniacz energii (od wielkości konstrukcyjnej 803)
- 5 Mocowanie i pozycjonowanie**
  - Możliwość zastosowania na różnych stronach dla zapewnienia indywidualnego montażu
- 6 Doprowadzanie energii**
  - możliwe z kilku stron
- 7 Wpust sprawdzający**
  - Mocowanie i pozycjonowanie czujników pola magnetycznego
- 8 Demontowana tuleja centrująca**
  - Szybkie i ekonomiczne pozycjonowanie szczęk chwytających

## ► CECHY SERII



Liczba rozmiarów konstrukcyjnych	8
Skok na szczękę	37,5°
Siła chwytająca	5 N - 325 N
Masa	0,01 kg - 0,45 kg
Klasa AP	2



10 mln cykli bez konserwacji (maks.)



Sprężyna zamykająca C



IP30



Czujnik pola magnetycznego