

# CHWYTAKI DWUSZCZĘKOWE KĄTOWE

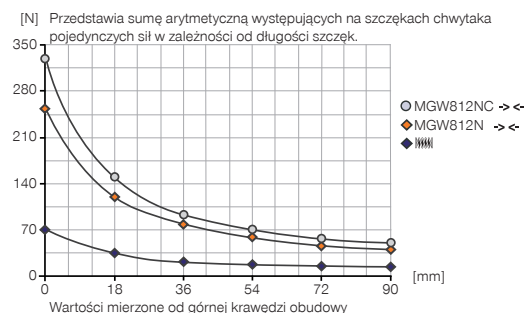
## ROZMIAR MGW812

1

### SPECYFIKACJE PRODUKTOWE

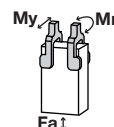


#### Wykres sił chwytania



#### Siły i momenty

Przedstawia statyczne siły i momenty, które mogą oddziaływać poza siłą chwytania.



Mr [Nm]	2.3
My [Nm]	2.3
Fa [N]	720

### W ZAKRESIE DOSTAWY



Tuleja centrująca

DST07540

### ZALECANE WYPOSAŻENIE DODATKOWE



Czujnik pola magnetycznego kątowy, przewód 5 m

MFS103KHC



Czujnik pola magnetycznego kątowy, przewód 0,3 m – wtyk M8

MFS103SKHC



Czujnik pola magnetycznego prosty, przewód 5 m

MFS204KHC



Czujnik pola magnetycznego prosty, przewód 0,3 m – wtyk M8

MFS204SKHC



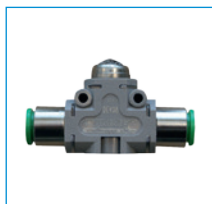
Złącze śrubowe proste

GVM5



Złącze skręcane kątowno-wychyline

WVM5



Zawór szybkiego odpowietrzenia

DEV04

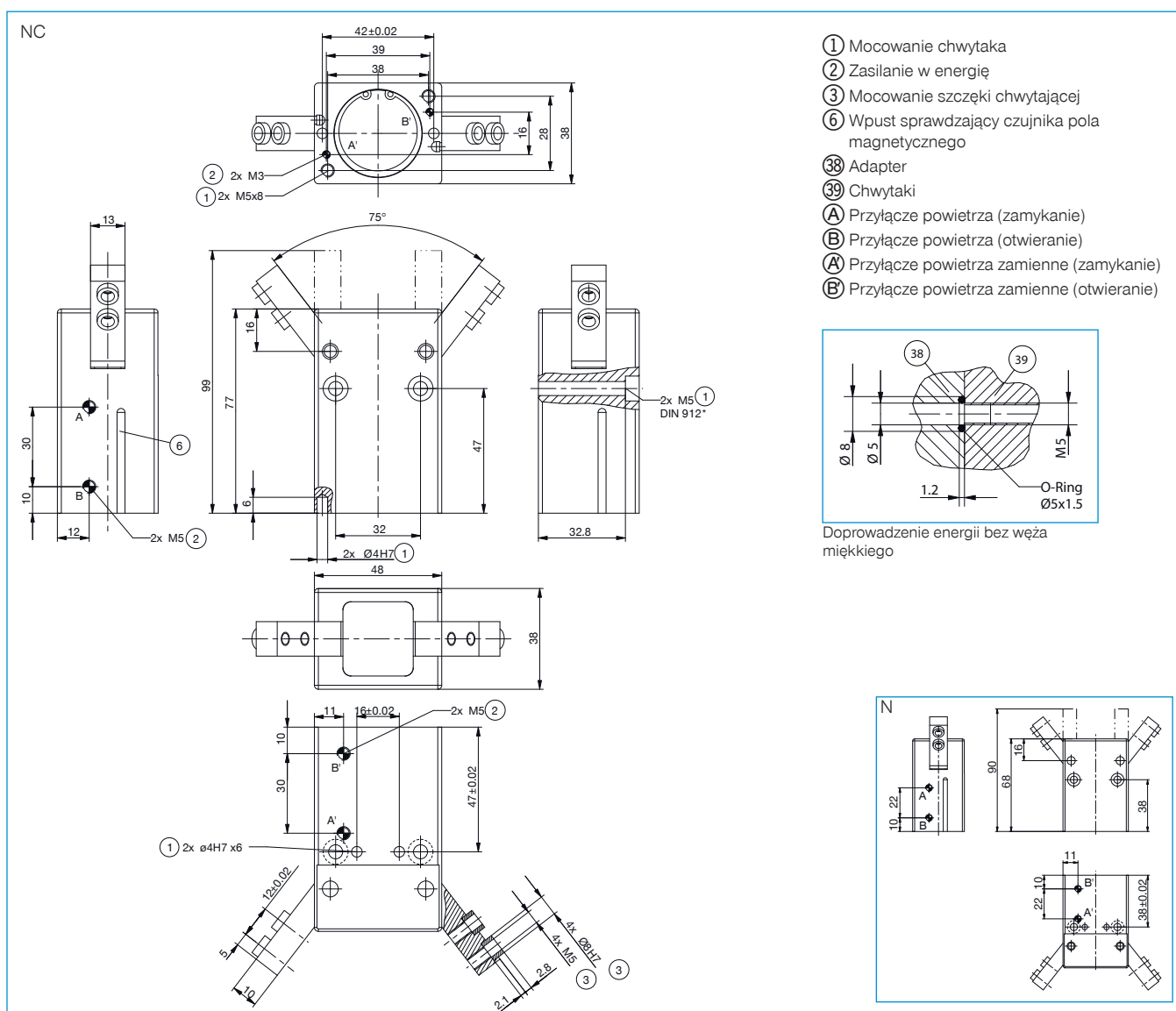


Cięśniowy zawór bezpieczeństwa

DSV1-8

Nr katalogowy	Dane techniczne*	
	MGW812N	MGW812NC
Skok na szczękę [°]	37.5	37.5
Moment chwytający przy zamykaniu [Nm]	4.1	5.2
Moment chwytający przy otwieraniu [Nm]	4.55	
Moment chwytający zabezpieczony sprężyną [Nm]		1.1
Siła chwytająca przy zamykaniu [N]	255	325
Siła chwytająca przy otwieraniu [N]	285	
Czas zamykania [s]	0.03	0.03
Czas otwierania [s]	0.03	0.06
Dokładność powtarzania +/- [mm]	0.05	0.05
Ciśnienie robocze min. [bar]	3	4
Ciśnienie robocze maks. [bar]	8	8
Temperatura robocza min. [°C]	5	5
Temperatura robocza maks. [°C]	+80	+80
Pojemność cylindra na cykl [cm <sup>3</sup> ]	22.1	27.6
Masa [kg]	0.4	0.45

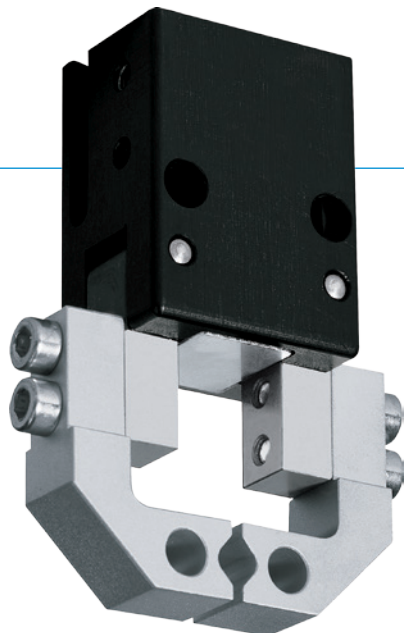
\*Wszystkie wartości zmierzone przy 6 barach.



# CHWYTAKI DWUSZCZĘKOWE KĄTOWE SERIA MGW800

1

## ▶ ZALETY PRODUKTU



### „Ekonomiczny”

#### ▶ Koncentracja na tym, co istotne

Najoszczędniejszy sposób chwytania: w ten sposób można zredukować swoje koszty produkcji

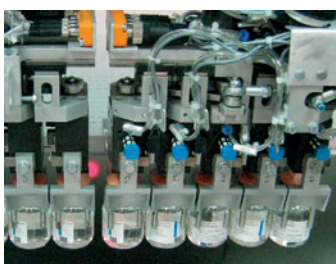
#### ▶ Wysokie obciążenie momentem

Optymalnie dopasowany napęd kątowy zapewnia maksymalną wytrzymałość podczas użytkowania.

#### ▶ Bezusterkowa praca ciągła

Nasza bezkompromisowa jakość „Made in Germany” gwarantuje do 10 mln cykli bez konserwacji.

## ▶ PRODUKT DOPASOWANY DO KONKRETNEGO ZASTOSOWANIA



#### ▶ Nasze produkty lubią wyzwania!

Ekstremalne warunki, w każdym zakątku świata — nasze sprawdzone w praktyce komponenty i systemy dają nieograniczone możliwości.

Znajdź odpowiedni produkt do konkretnego zastosowania:

[www.zimmer-group.de](http://www.zimmer-group.de)

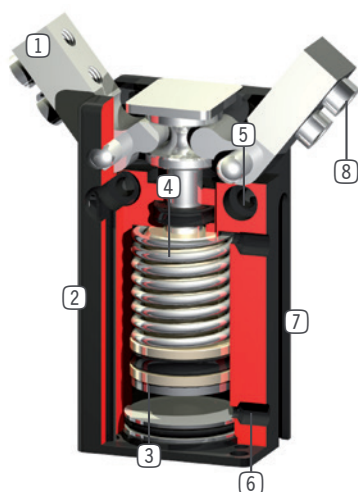
### JAK PRAWIDŁOWO ZŁOŻYĆ ZAMÓWIENIE

- ▶ Nr katalogowy produktu ma następującą strukturę:

Nr katalogowy	MGW803N	<input type="checkbox"/>		
Do chwytania zewnętrznego, zabezpieczenia siły chwytania przy spadku ciśnienia za pomocą wbudowanej sprężyny		C		



## ► KORZYŚCI – W SZCZEGÓŁACH



- 1 Szczęka chwytająca**
  - Mocowanie konkretnej szczęki chwytającej
- 2 Wytrzymała, lekka obudowa**
  - Stop aluminium pokryty twardą powłoką
- 3 Sprawdzenie pozycji**
  - Stały magnes do bezpośredniego sprawdzania ruchu tłoka
- 4 Zintegrowane zabezpieczenie siły chwytania**
  - Sprężyna umieszczona w komorze cylindra jako pochłaniacz energii (od wielkości konstrukcyjnej 803)
- 5 Mocowanie i pozycjonowanie**
  - Możliwość zastosowania na różnych stronach dla zapewnienia indywidualnego montażu
- 6 Doprowadzanie energii**
  - możliwe z kilku stron
- 7 Wpust sprawdzający**
  - Mocowanie i pozycjonowanie czujników pola magnetycznego
- 8 Demontowana tuleja centrująca**
  - Szybkie i ekonomiczne pozycjonowanie szczęk chwytających

## ► CECHY SERII



Liczba rozmiarów konstrukcyjnych	8
Skok na szczękę	37,5°
Siła chwytająca	5 N - 325 N
Masa	0,01 kg - 0,45 kg
Klasa AP	2



10 mln cykli bez konserwacji (maks.)



Sprężyna zamykająca C



IP30



Czujnik pola magnetycznego